

INFORME AO PRODUTOR APROSOJA Nº 227/2019

08 de maio de 2019

ESTRIA BACTERIANA DO MILHO

Atribuindo com informações técnicas aos associados, a Rodada Técnica e Circuito Tecnológico Etapa Milho, realizada durante o mês de março teve como objetivo relatar as principais doenças e pragas que ocorrem na cultura do milho.

Dentre as doenças citadas pelos pesquisadores, a que se destacou foi a estria bacteriana, doença foliar causada pela bactéria *Xanthomonas vasicola* pv. *vasculorum* que afeta a produção de milho em Estados vizinhos.

A estria bacteriana do milho se apresenta, inicialmente, na forma de pequenas pontuações (2-3 mm) nas folhas (Figura 1A). Ao evoluírem, os sintomas são caracterizados por lesões alongadas e estreitas circundadas por halo de coloração amarelada e restritas às regiões internervais. Além disso, as bordas das lesões são onduladas, sendo essa uma importante característica para **diferenciar** a estria bacteriana dos sintomas da doença fúngica cercosporiose, causada por *Cercospora* spp. (Figura 1B).

Ainda não há determinado os danos econômicos causados pela estria bacteriana, mas assegurando a sanidade das lavouras de milho no Estado, a pré-identificação da possível manifestação desta doença é fator importante para tomada de decisão.

Aos produtores que tiverem dúvidas e desejarem encaminhar fotos e informações, deve encaminhar para o seguinte e-mail: **defesa.agricola@aprosoja.com.br**

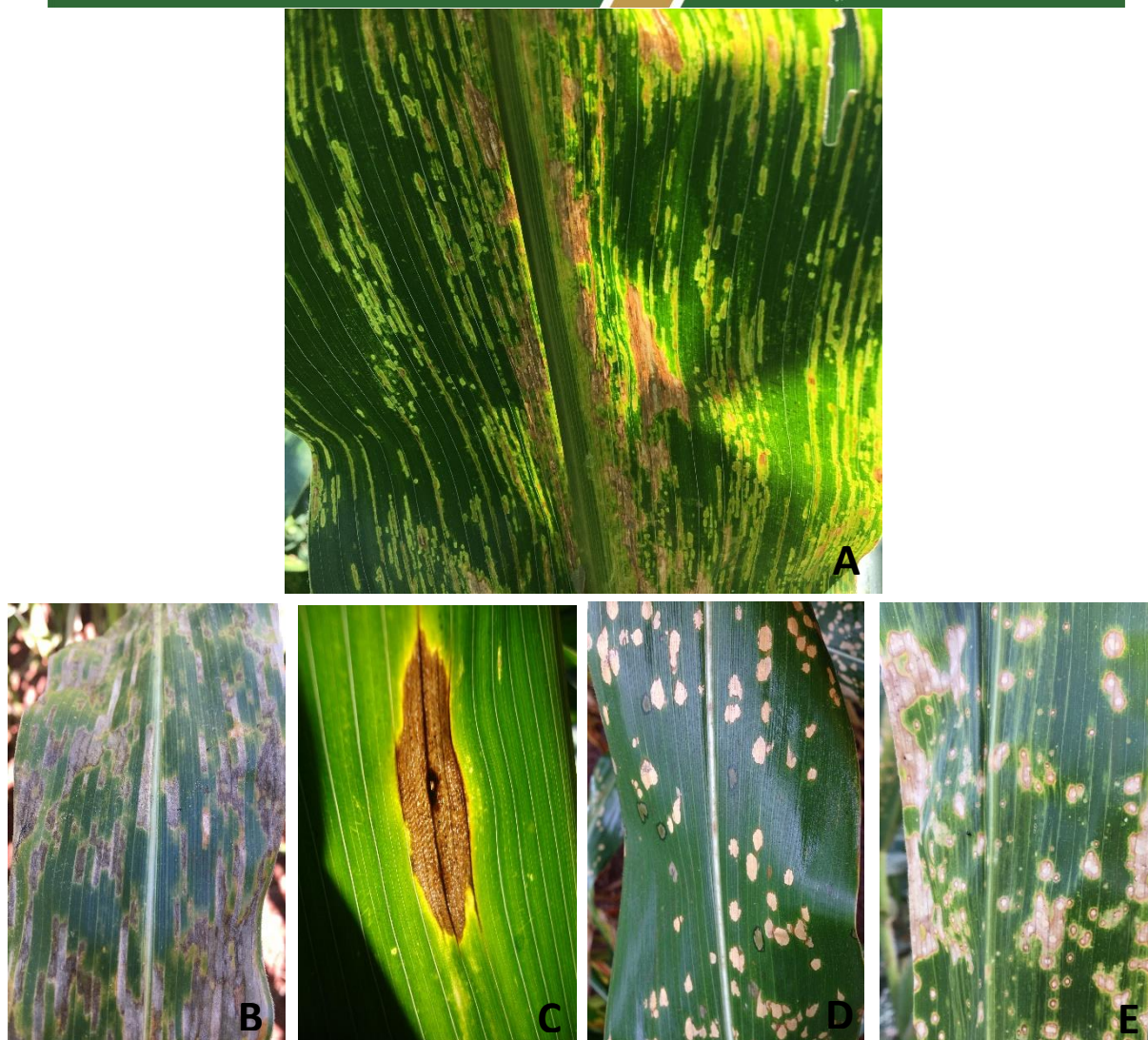


Figura 1. Lesões de Estria Bacteriana (A); Lesões de Cercospora (B); Mancha de diplodia (C); Mancha Branca (D); Injuria por herbicida (E).

Para sanar eventuais dúvidas, contate a Comissão de Defesa Agrícola (65) 3644-4215