



III Simpósio **AGROESTRATÉGICO**

INTERFERÊNCIAS CLIMÁTICAS E DE GESTÃO E FERRAMENTAS DISPONÍVEIS



Previsões Climáticas Safrá 2016/17

La Niña: Como mitigar seus impactos

**Marco Antonio dos Santos
Agrometeorologista**

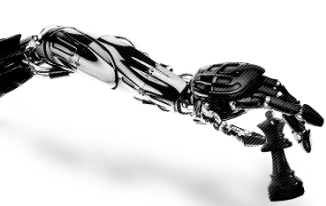
**(19) 99763-1014
marcoantonio@met.com.br**

REALIZAÇÃO



APOIO

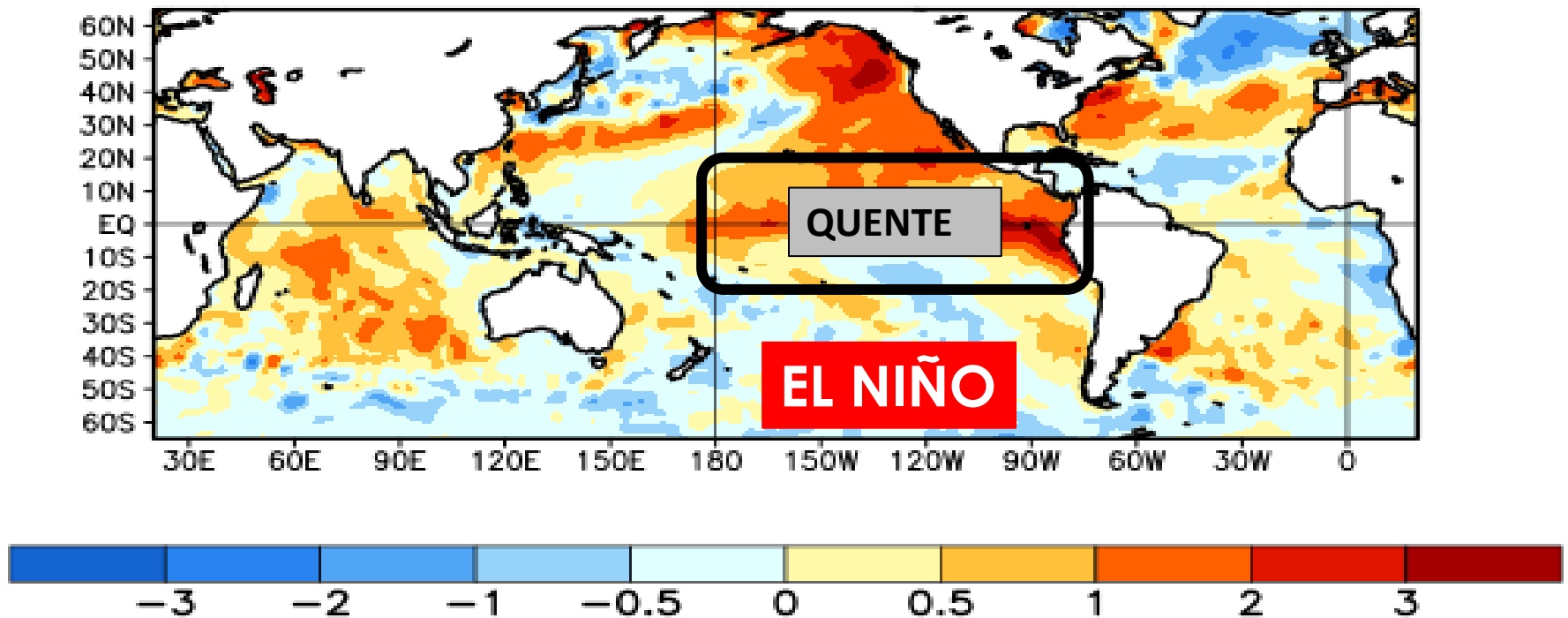


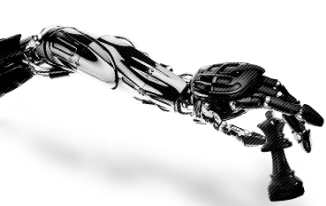


SAFRA 15/16 - Influencia do El Niño

- ✓ *Perdas em diversas culturas*
- *Seca e altíssimas temperaturas*

Average SST Anomalies
14 JUN 2015 – 11 JUL 2015





III Simposio
AGROESTRATÉGICO
INTERFERÊNCIAS CLIMÁTICAS E DE GESTÃO E FERRAMENTAS DISPONÍVEIS

REALIZAÇÃO



Fundação MT

APOIO



PREVISÕES BRASIL - SAFRA 16/17

SAFRA 16/17 - Influencia da La Niña
✓ Condições climáticas totalmente diferentes dos últimos anos

9/6/2016 às 12h20

Agência climática dos EUA prevê surgimento do La Niña até o final do ano



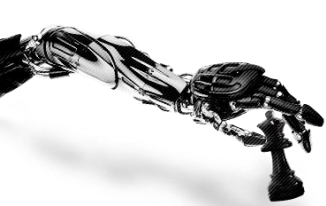
La Niña promete inverno mais longo e com geadas no Sul

14 de Junho de 2016 às 18:02 | Francielle Bertolacini | São Paulo (SP) | Canal Rural

Atualizado em: 14 de Junho de 2016 às 19:38

La Niña deve prejudicar safra de grãos

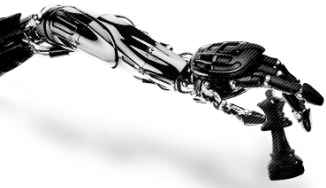
AGRO DBO



PREVISÃO DO TEMPO



CURTO PRAZO
15 DIAS

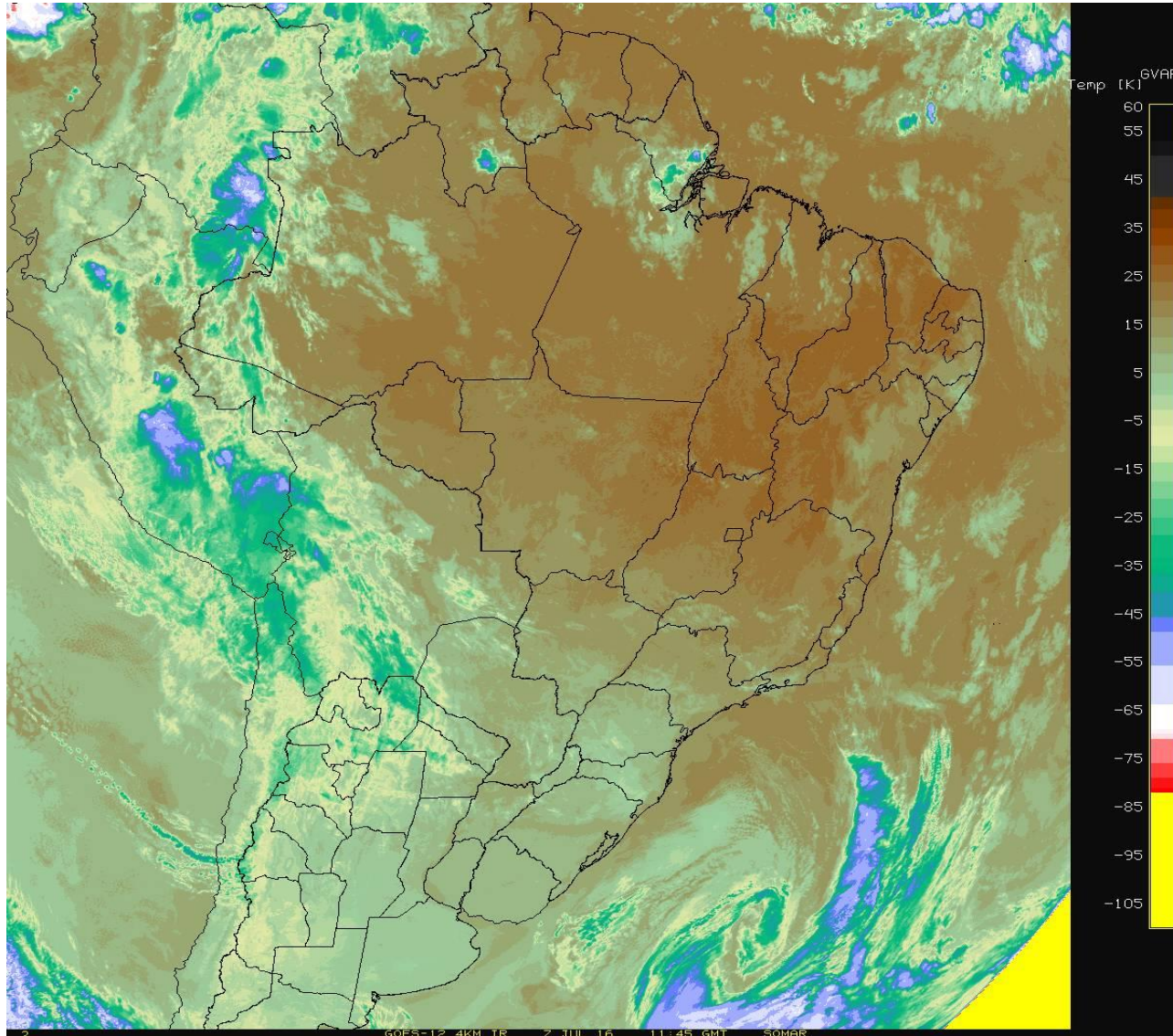


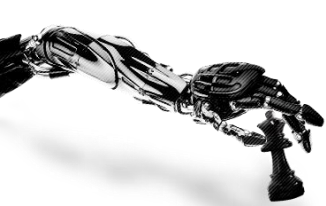
III Simpósio
AGROESTRATÉGICO
INTERFERÊNCIAS CLIMÁTICAS E DE GESTÃO E FERRAMENTAS DISPONÍVEIS

REALIZAÇÃO



APOIO





Pêntada de Chuva (mm)

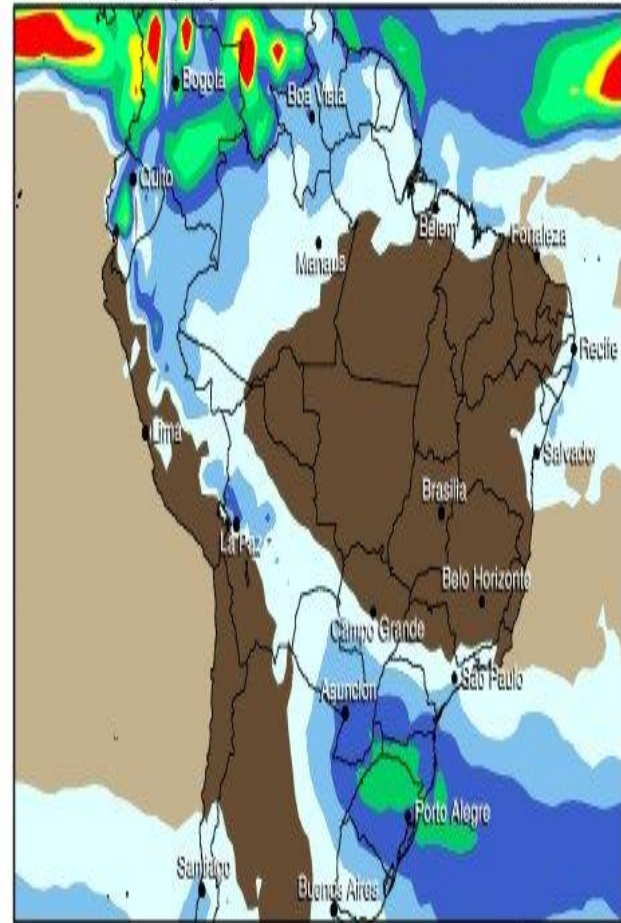
Dias 12/07 - 16/07

Pêntada de Chuva (mm)

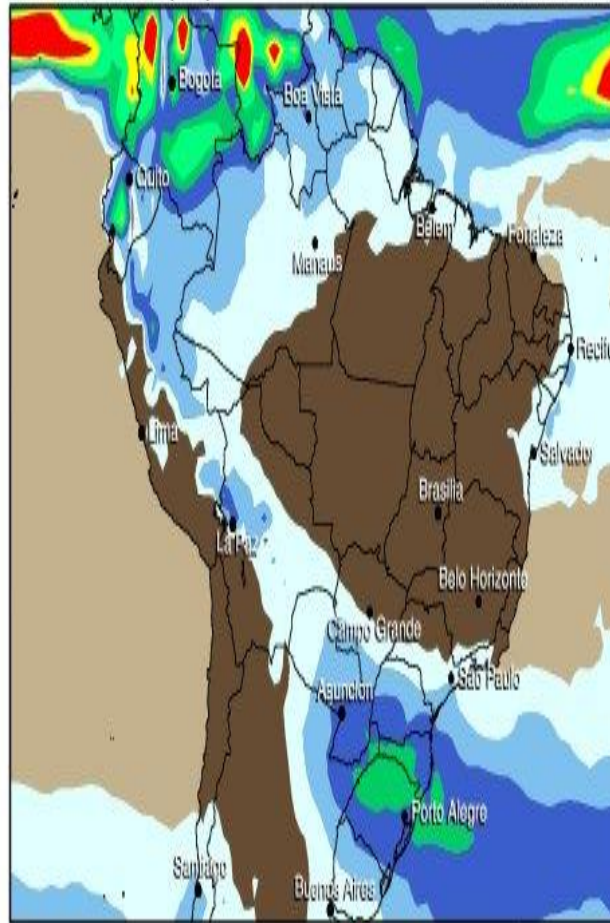
Dias 12/07 - 16/07

Pêntada de Chuva (mm)

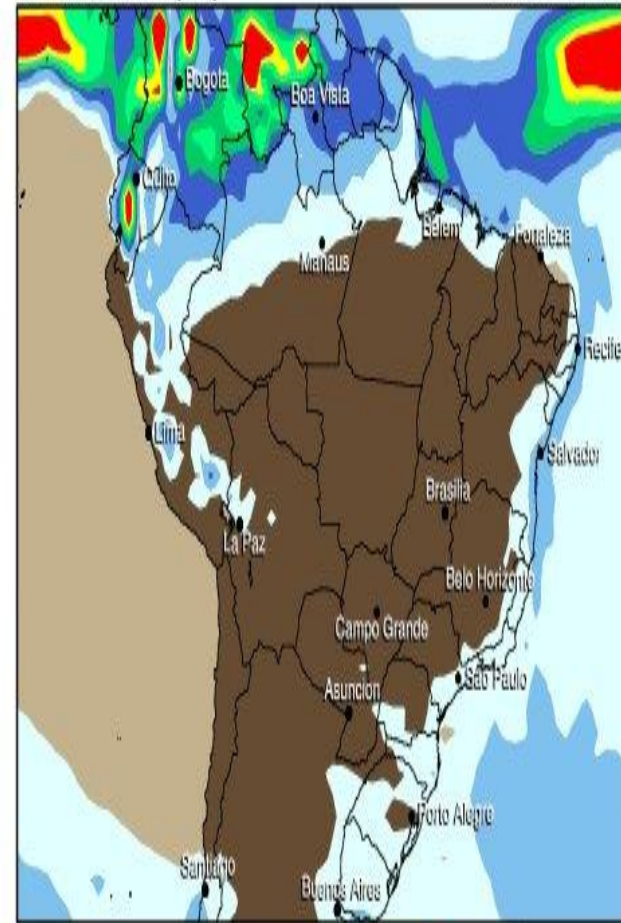
Dias 17/07 - 21/07



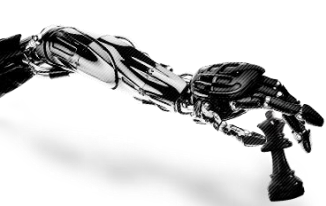
0 5 15 30 50 70 100 130 (mm)



0 5 15 30 50 70 100 130 (mm)



0 5 15 30 50 70 100 130 (mm)



Pêntada da Temperatura Mínima (°C)

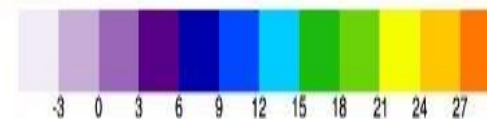
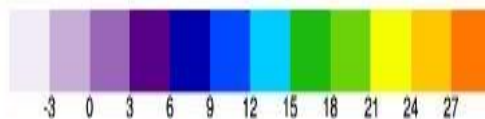
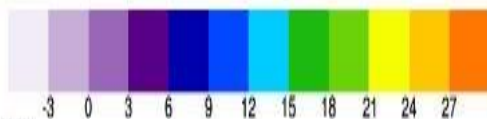
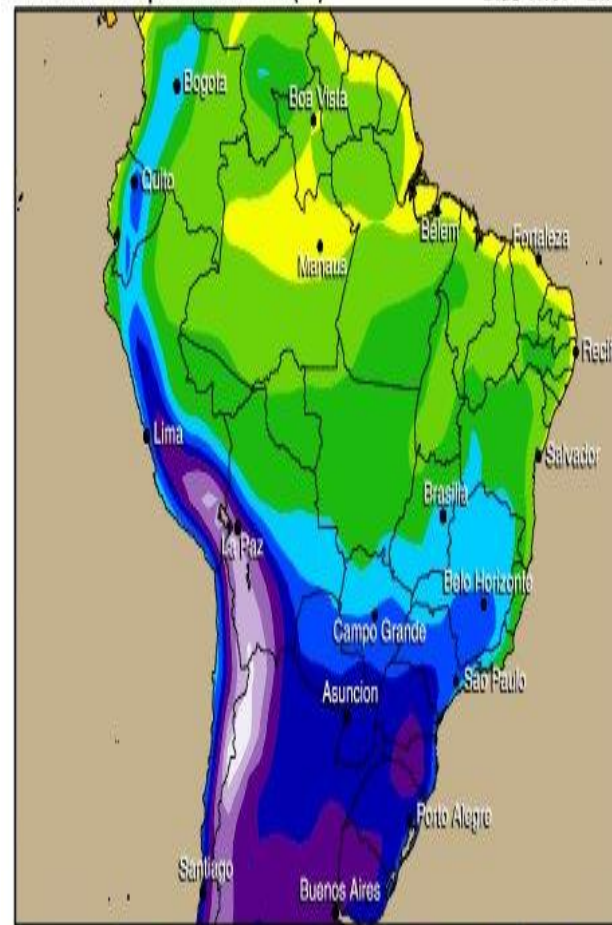
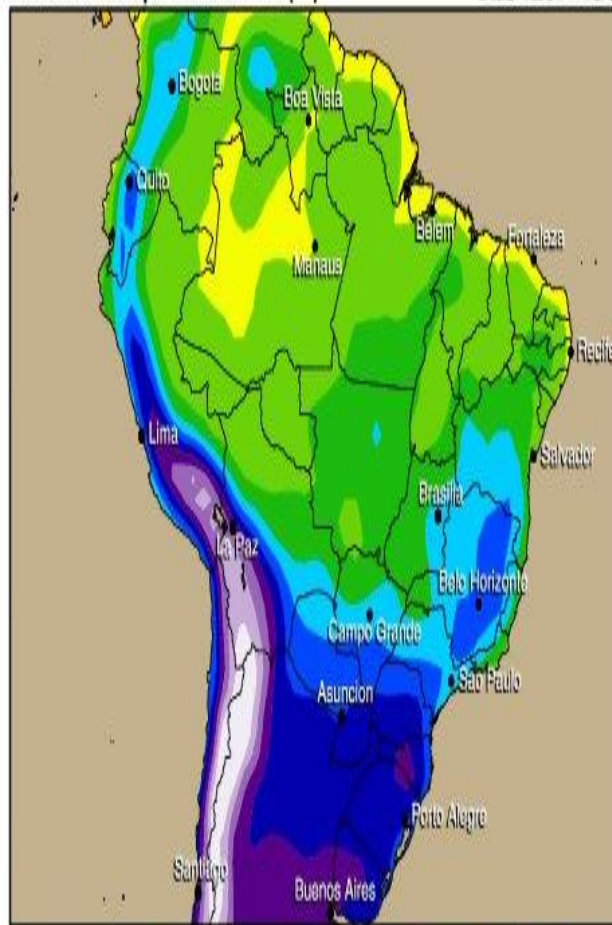
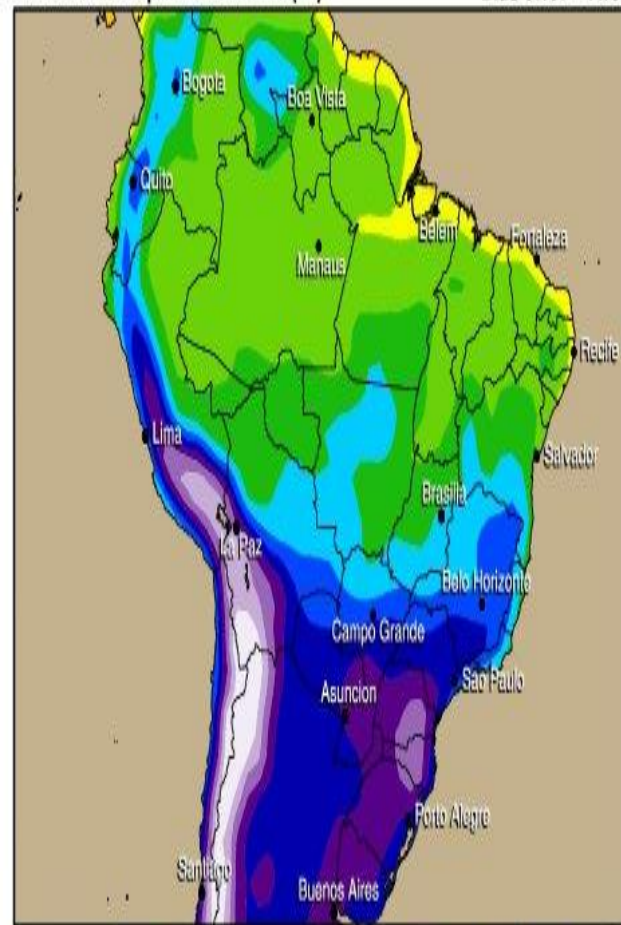
Dias 07/07 - 11/07

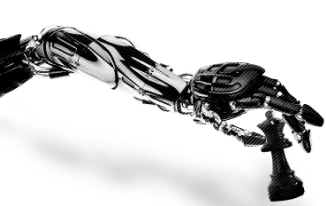
Pêntada da Temperatura Mínima (°C)

Dias 12/07 - 16/07

Pêntada da Temperatura Mínima (°C)

Dias 17/07 - 21/07





III Simpósio
AGROESTRATÉGICO
INTERFERÊNCIAS CLIMÁTICAS E DE GESTÃO E FERRAMENTAS DISPONÍVEIS

REALIZAÇÃO



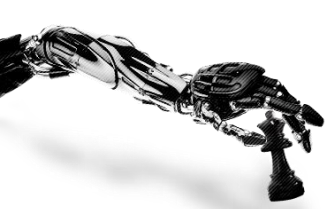
APOIO



PREVISÃO DO TEMPO

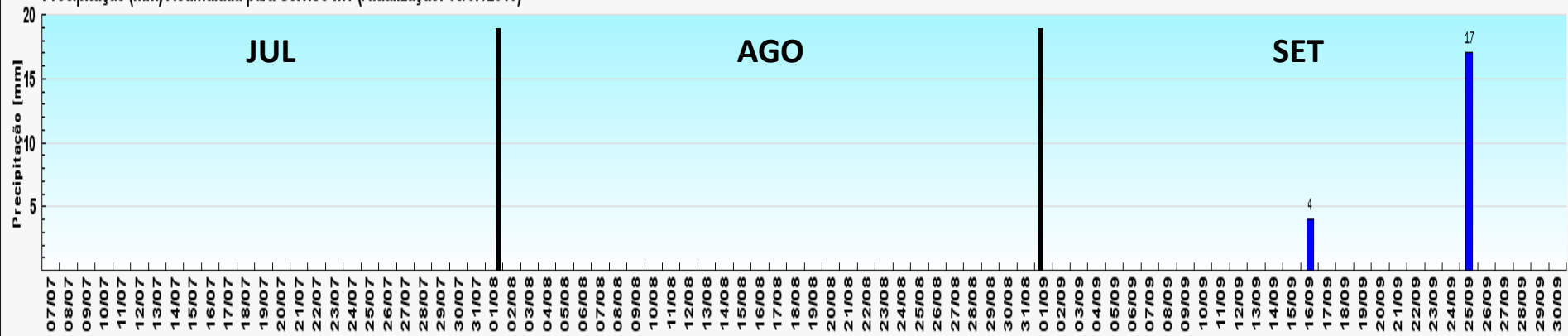


**LONGO PRAZO
8 MESES**



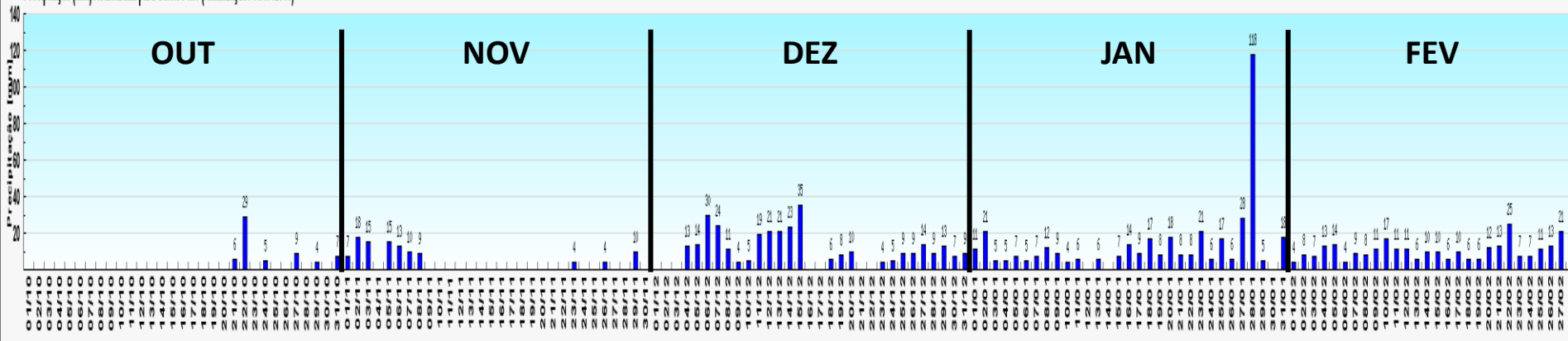
PREVISÕES DE CHUVAS – SORRISO, MT

Precipitação (mm) Acumulada para Sorriso-MT (Atualização: 05/07/2016)

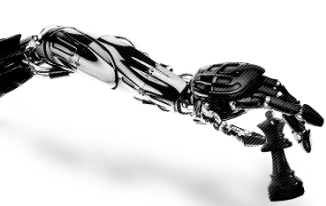


Fonte: CFSv2/NOAA (Últimas 15 simulações) - Análise: Somar Meteorologia

Precipitação (mm) Acumulada para Sorriso-MT (Atualização: 05/07/2016)

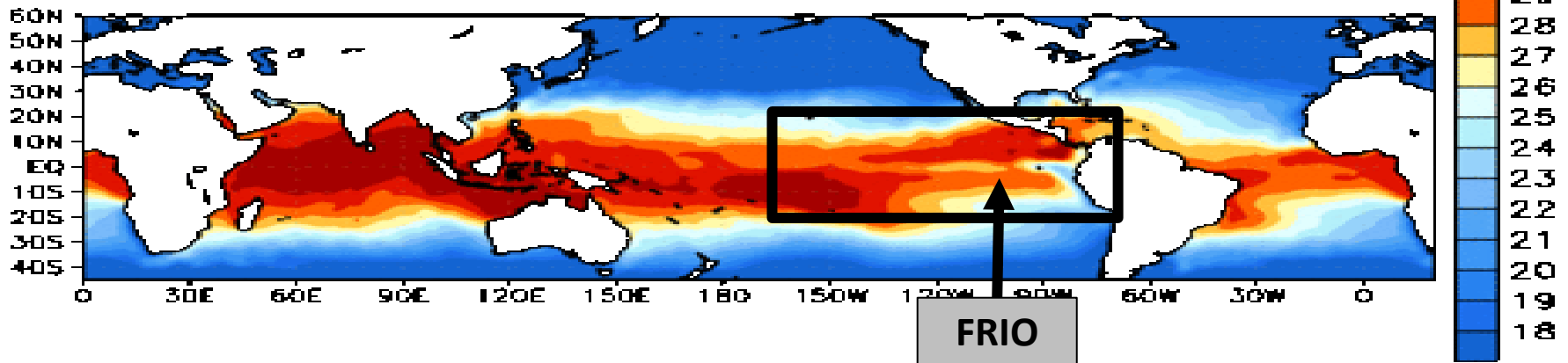


Fonte: CFSv2/NOAA (Últimas 15 simulações) - Análise: Somar Meteorologia

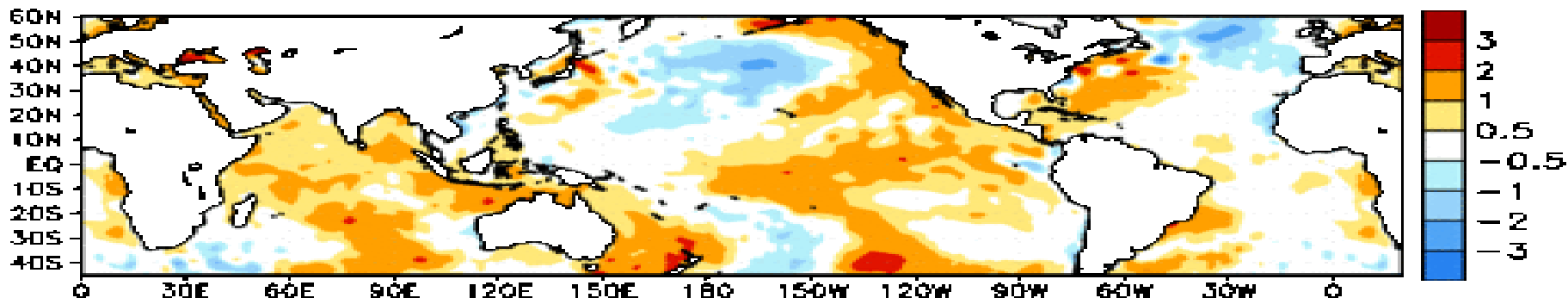


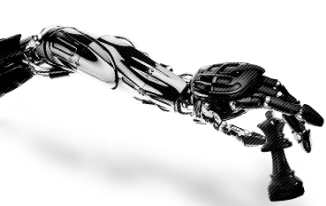
TEMPERATURA DAS ÁGUAS DOS OCEANOS

Week centered on 13 APR 2016
SST (°C)

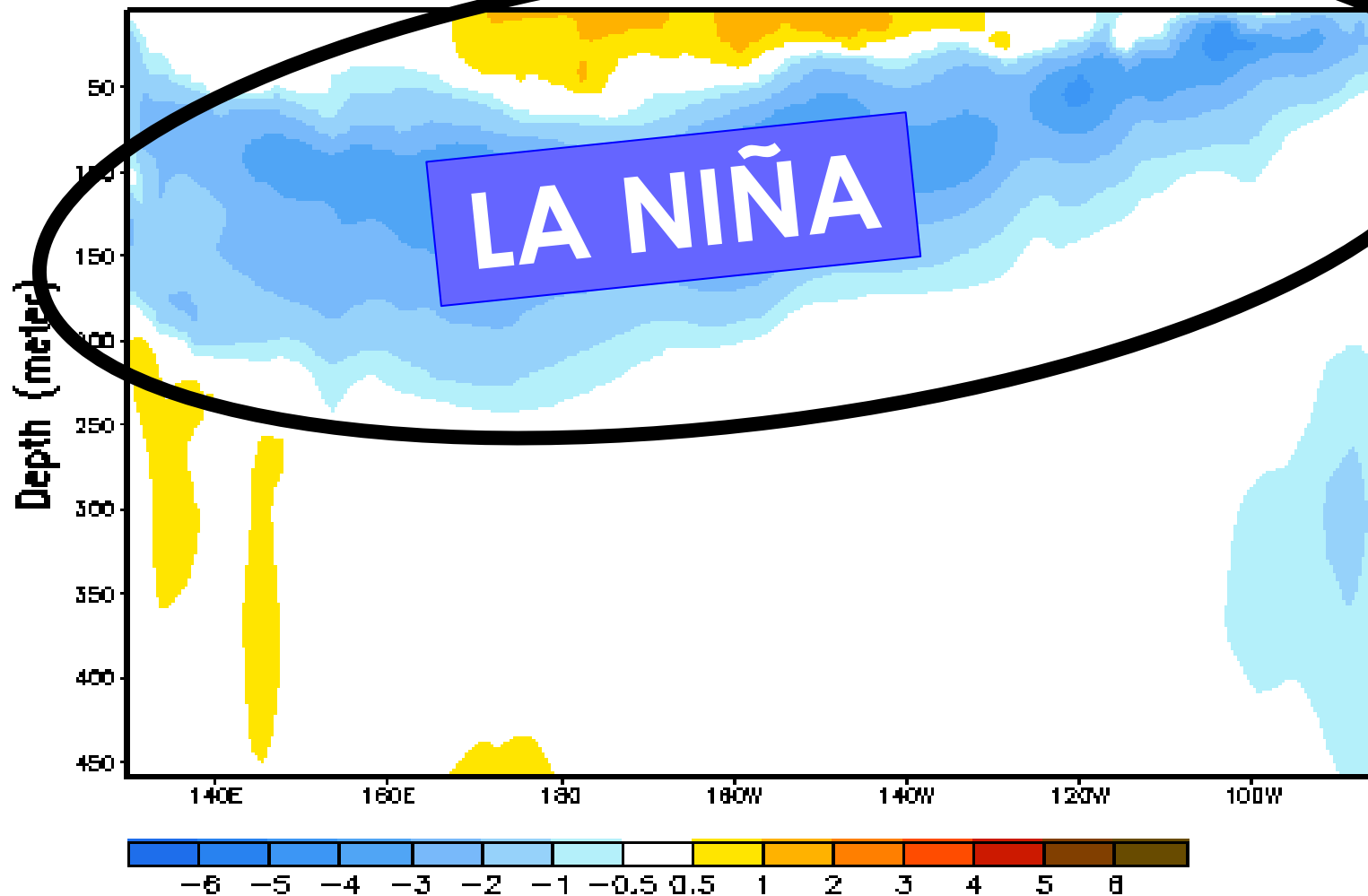


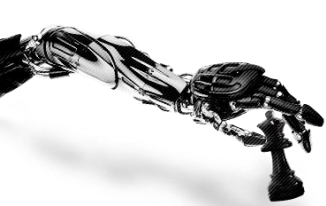
Anomalies (°C)





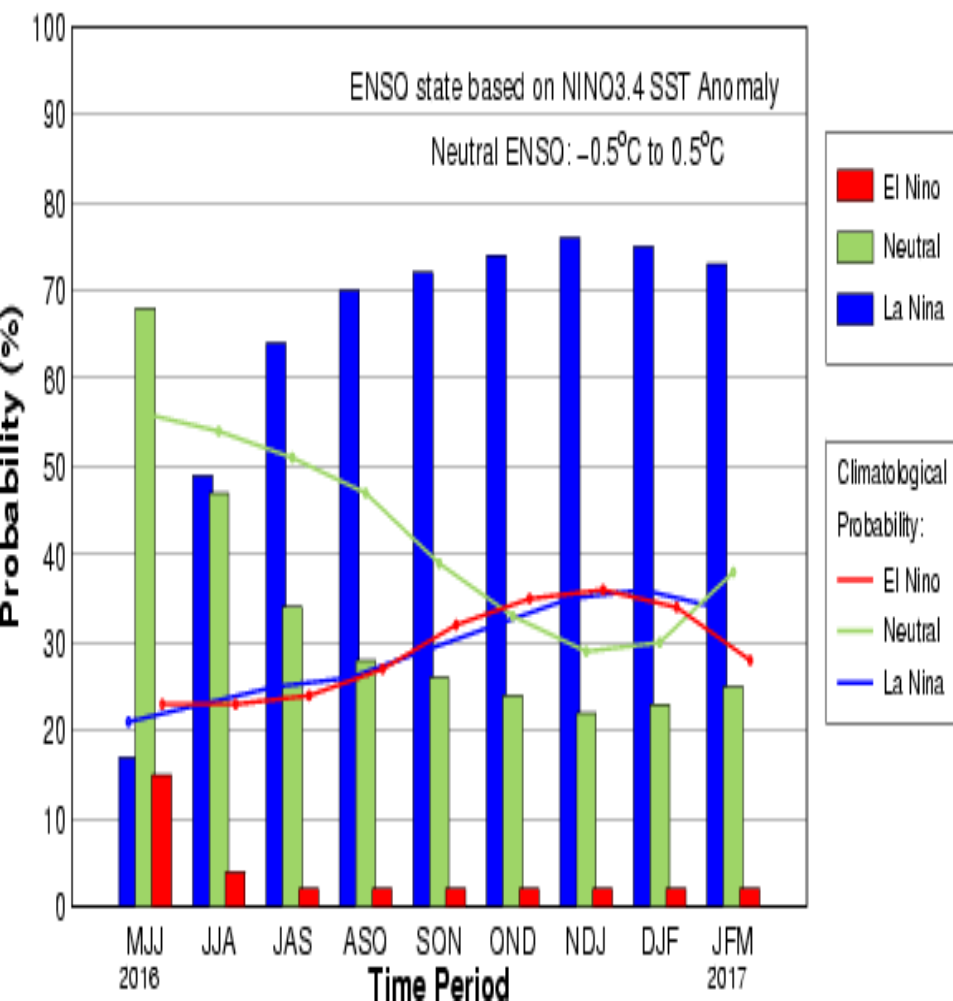
Equatorial Temperature Anomaly (°C) Pentad centered on 28 APR 2016



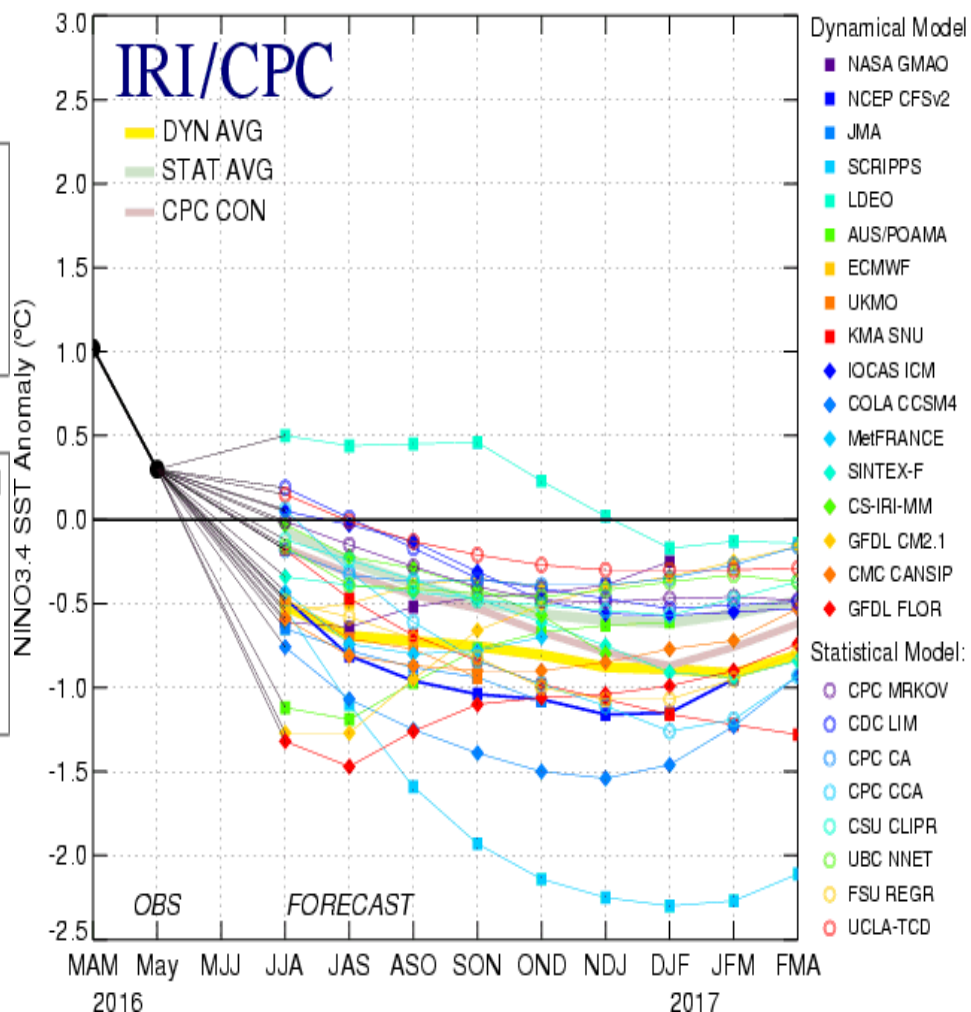


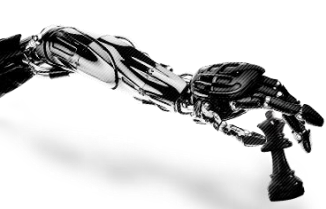
PROJEÇÃO DA TEMPERATURA DAS ÁGUAS DO PACÍFICO

Early-Jun CPC/IRI Official Probabilistic ENSO Forecast



Mid-Jun 2016 Plume of Model ENSO Predictions





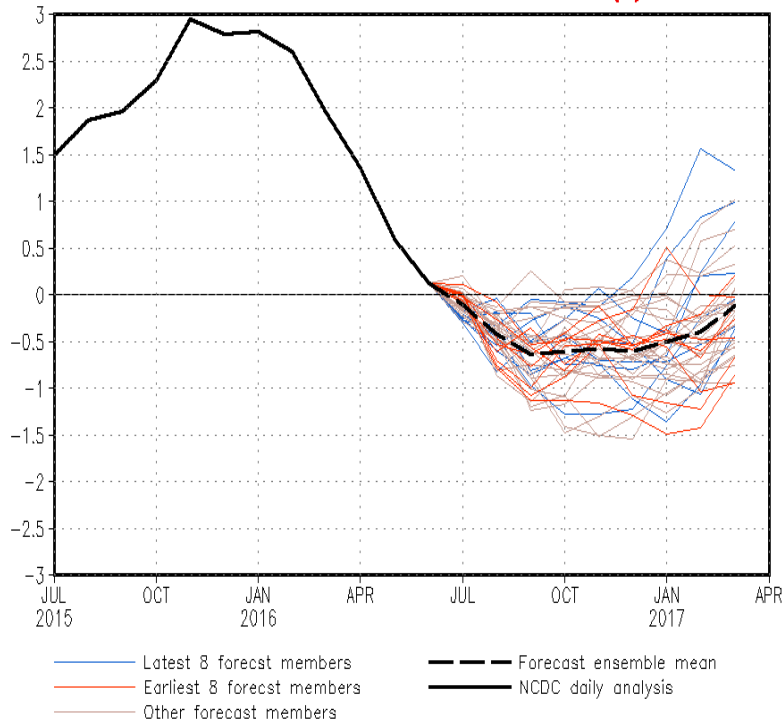
PROJEÇÃO DA TEMPERATURA DAS ÁGUAS DO PACÍFICO



NWS/NCEP/CPC

Last update: Mon Jul 4 2016
Initial conditions: 24Jun2016–3Jul2016

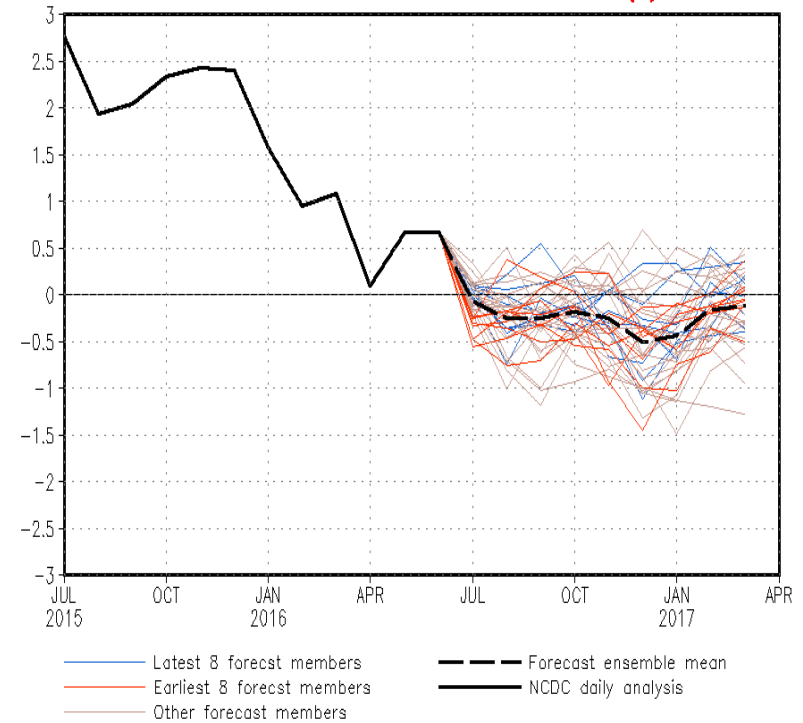
CFSv2 forecast Nino3.4 SST anomalies (K)

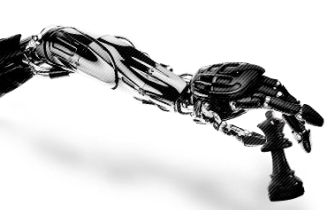


NWS/NCEP/CPC

Last update: Mon Jul 4 2016
Initial conditions: 24Jun2016–3Jul2016

CFSv2 forecast Nino1+2 SST anomalies (K)



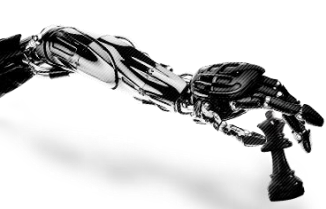


1. EL NIÑO: JÁ FINALIZADO

2. INVERNO/16: NEUTRALIDADE

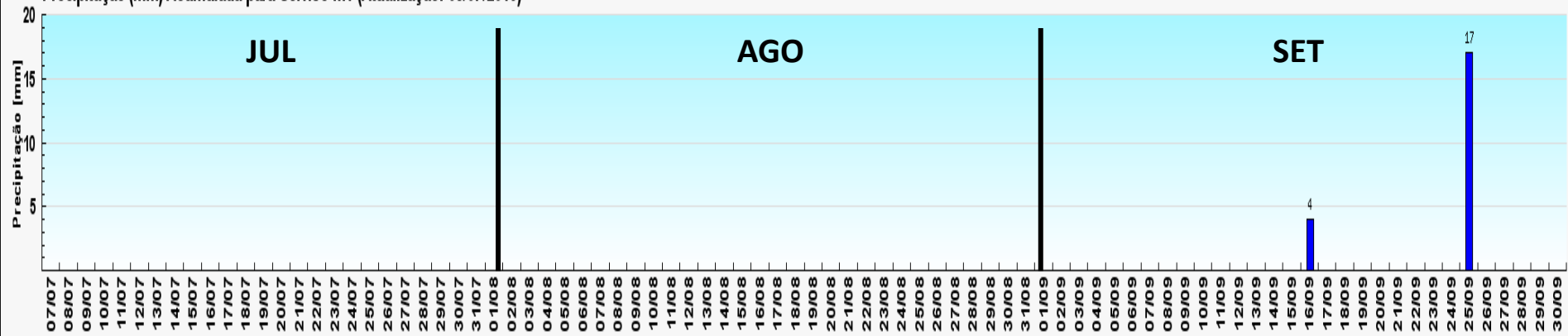
3. PRIMAVERA/16: TRANSIÇÃO
NEUTRALIDADE LA NIÑA

4. VERÃO/17: CONFIRMAÇÃO “OFICIAL” DA
LA NIÑA



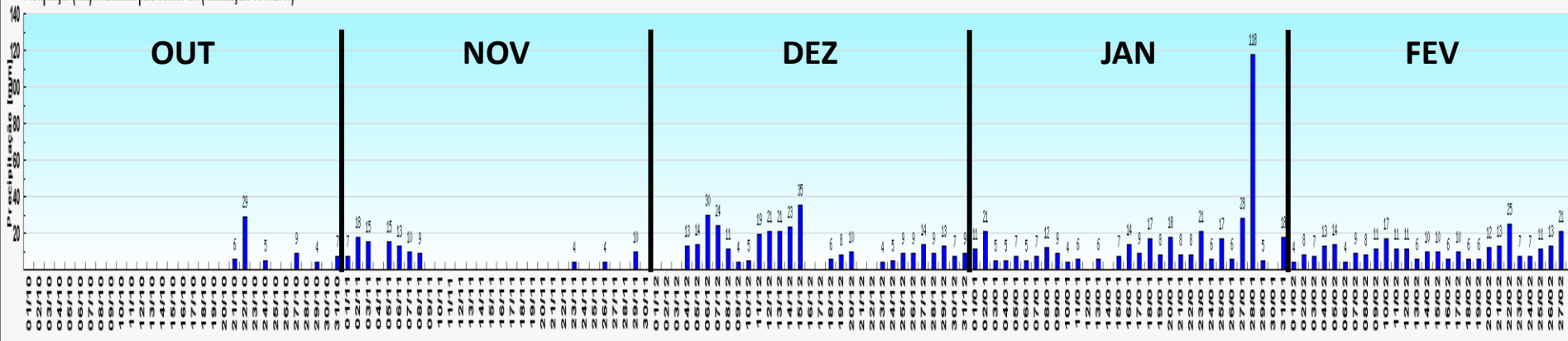
PREVISÕES DE CHUVAS – SORRISO, MT

Precipitação (mm) Acumulada para Sorriso-MT (Atualização: 05/07/2016)

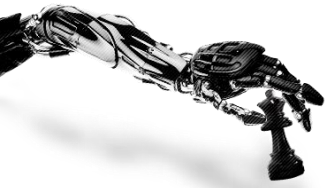


Fonte: CFSv2/NOAA (Últimas 15 simulações) - Análise: Somar Meteorologia

Precipitação (mm) Acumulada para Sorriso-MT (Atualização: 05/07/2016)

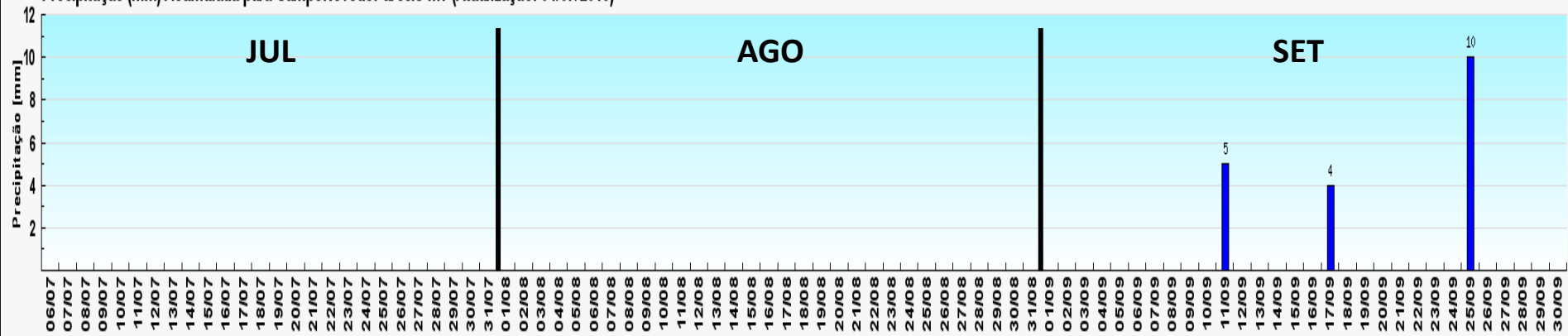


Fonte: CFSv2/NOAA (Últimas 15 simulações) - Análise: Somar Meteorologia



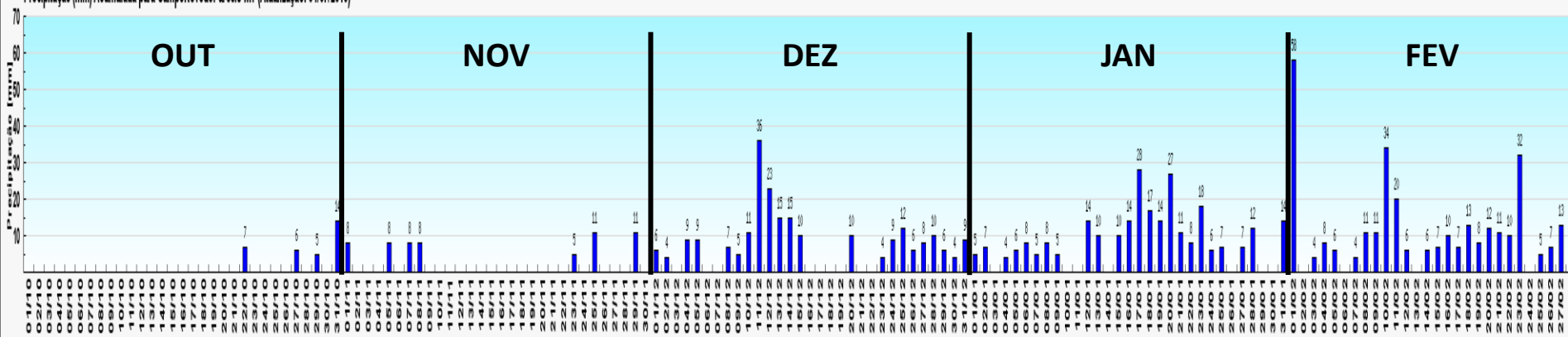
PREVISÕES DE CHUVAS – CAMPO NOVO DO PARECIS, MT

Precipitação (mm) Acumulada para CampoNovodoParecis-MT (Atualização: 04/07/2016)

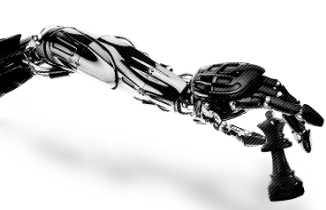


Fonte: CFSv2/NOAA (Últimas 15 simulações) - Análise: Sonar Meteorologia

Precipitação (mm) Acumulada para CampoNovodoParecis-MT (Atualização: 04/07/2016)

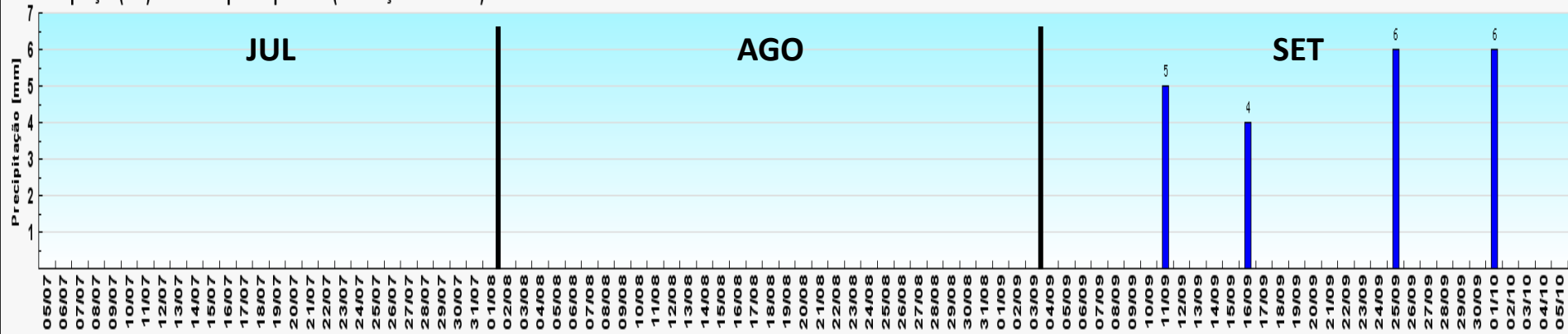


Fonte: CFSv2/NOAA (Últimas 15 simulações) - Análise: Sonar Meteorologia



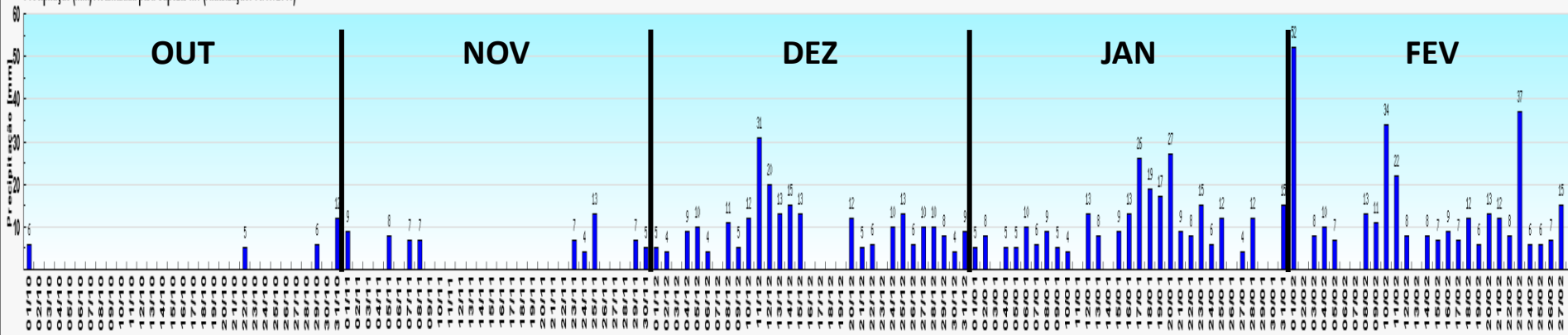
PREVISÕES DE CHUVAS – SAPEZAL, MT

Precipitação (mm) Acumulada para Sapezal-MT (Atualização: 03/07/2016)

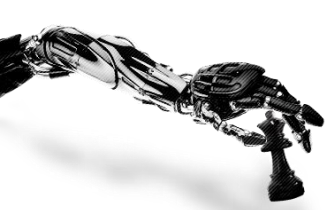


Fonte: DFSv2/NOAA (Últimas 15 simulações) - Análise: Sonar Meteorologia

Precipitação (mm) Acumulada para Sapezal-MT (Atualização: 03/07/2016)

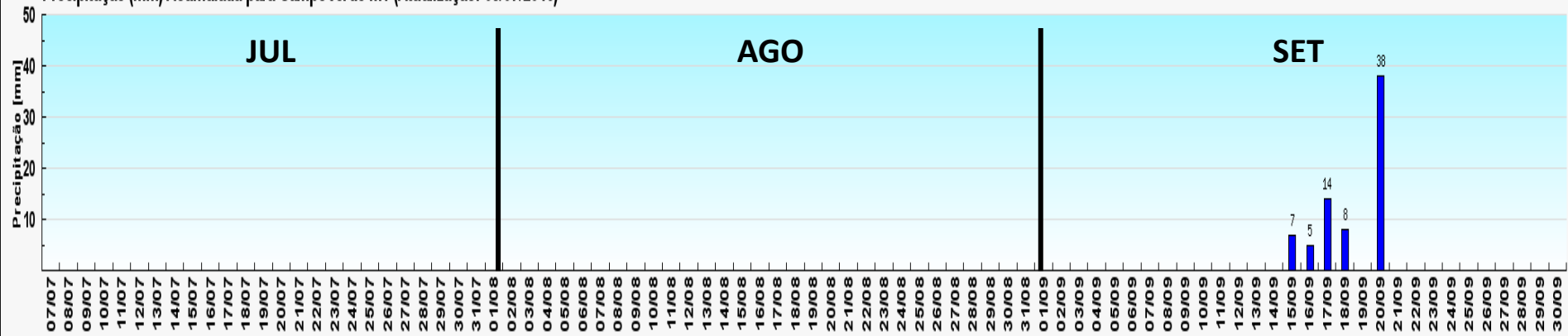


Fonte: DFSv2/NOAA (Últimas 15 simulações) - Análise: Sonar Meteorologia



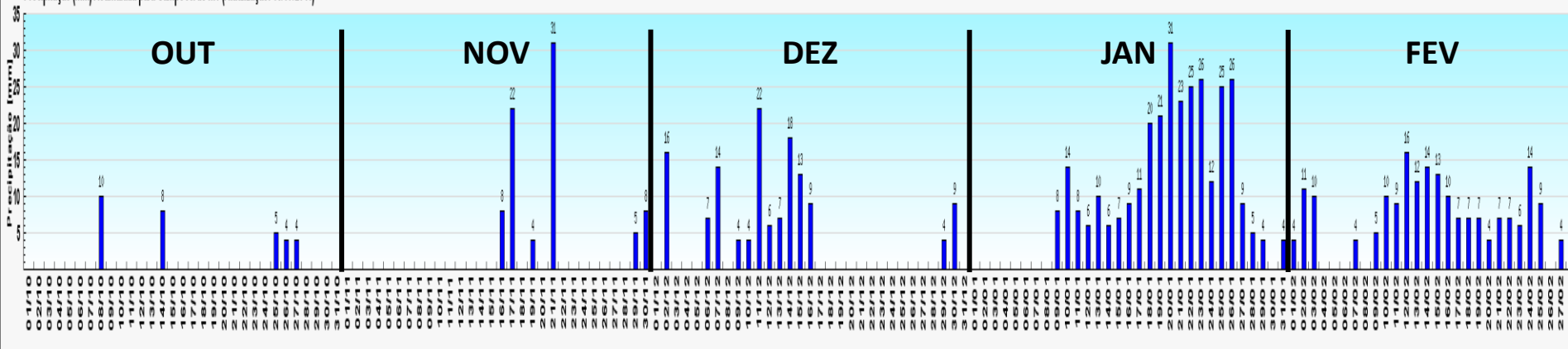
PREVISÕES DE CHUVAS – CAMPO VERDE, MT

Precipitação (mm) Acumulada para Campo Verde-MT (Atualização: 05/07/2016)

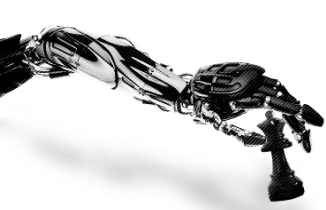


Fonte: CFSv2/NOAA (Últimas 15 simulações) - Análise: Somar Meteorologia

Precipitação (mm) Acumulada para Campo Verde-MT (Atualização: 05/07/2016)

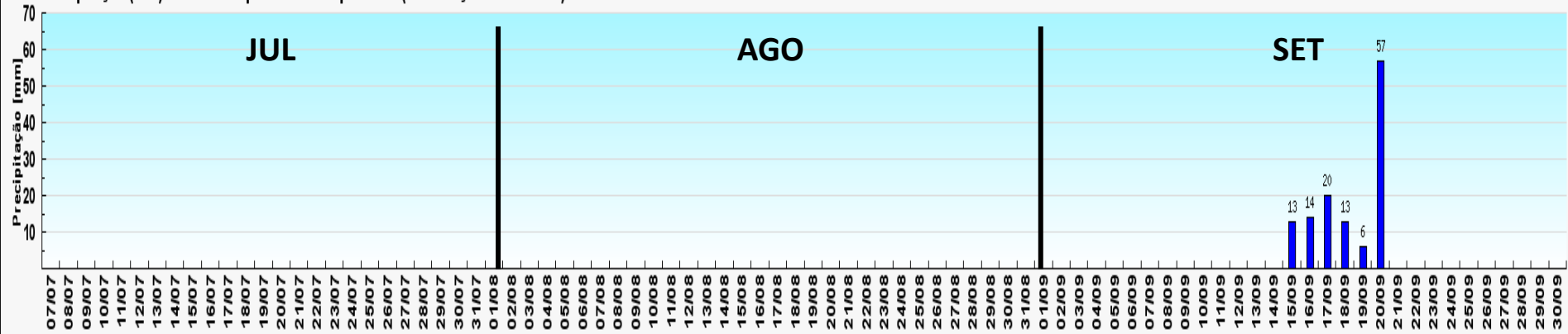


Fonte: CFSv2/NOAA (Últimas 15 simulações) - Análise: Somar Meteorologia



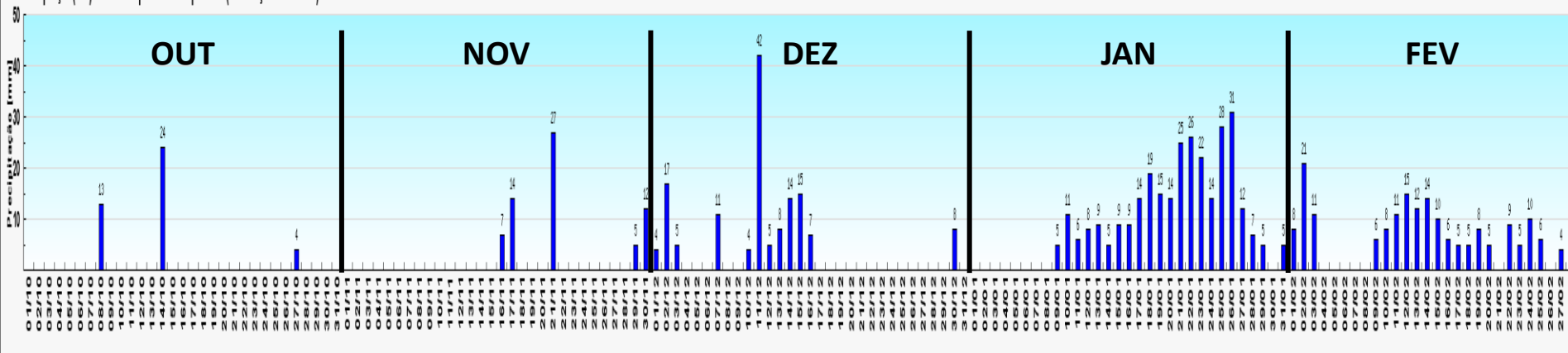
PREVISÕES DE CHUVAS – RONDONÓPOLIS, MT

Precipitação (mm) Acumulada para Rondonópolis-MT (Atualização: 05/07/2016)

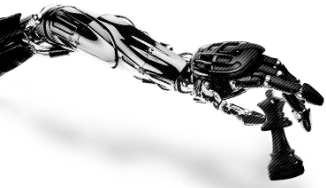


Fonte: CFSv2/NOAA (Últimas 15 simulações) - Análise: Somar Meteorologia

Precipitação (mm) Acumulada para Rondonópolis-MT (Atualização: 05/07/2016)

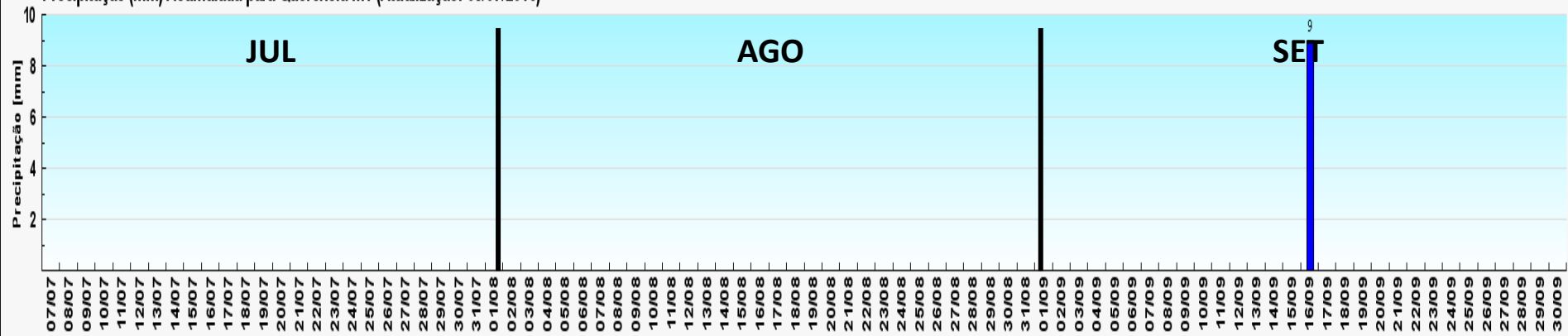


Fonte: CFSv2/NOAA (Últimas 15 simulações) - Análise: Somar Meteorologia



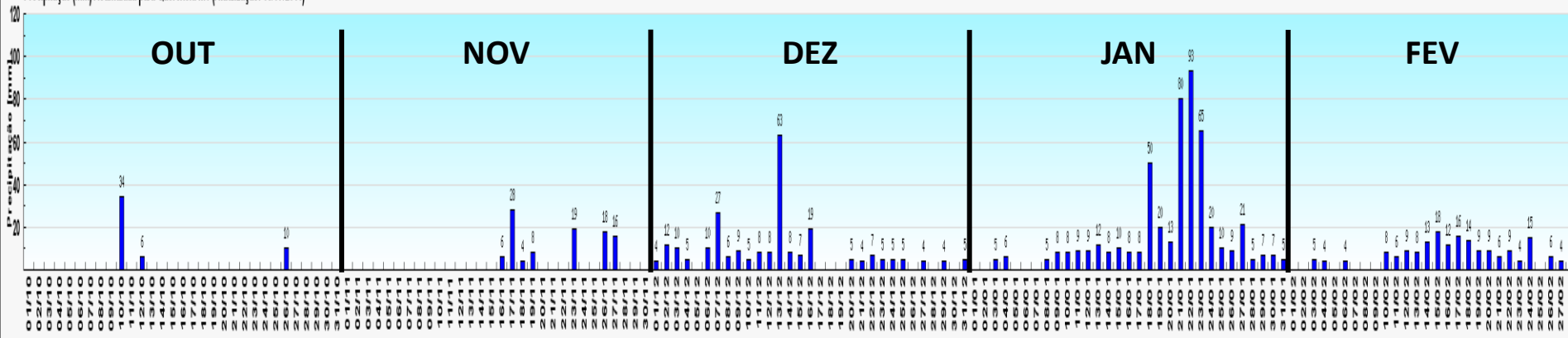
PREVISÕES DE CHUVAS – QUERÊNCIA, MT

Precipitação (mm) Acumulada para Querencia-MT (Atualização: 05/07/2016)

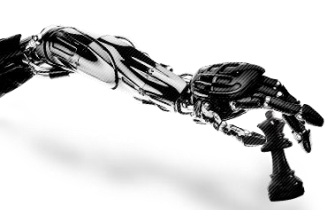


Fonte: CFSv2/NOAA (Últimas 15 simulações) - Análise: Somar Meteorologia

Precipitação (mm) Acumulada para Querencia-MT (Atualização: 05/07/2016)

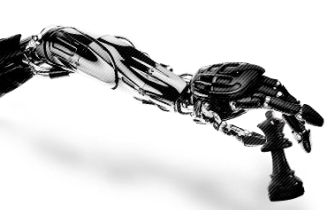


Fonte: CFSv2/NOAA (Últimas 15 simulações) - Análise: Somar Meteorologia



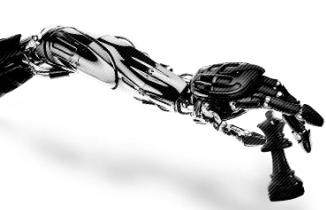
➤ INVERNO:

- ✓ *Clima dentro da neutralidade, sem nenhum fenômeno influenciando o clima*
- ✓ *Regime de chuvas e temperatura dentro da média, porém com entradas mais frequentes de massas de ar polar, a tendência é que as temperaturas mínimas continuem mais baixas ao longo da estação*
- ✓ *E por isso que a tendência é que o inverno seja seco, sem chuvas*



➤ PRIMAVERA:

- ✓ *Neutro passando para uma La Niña*
- ✓ *Chuvas chegando mais tarde. Na segunda quinzena de outubro*
- ✓ *Contudo, não estão descartadas a possibilidade de que venham a ocorrer pancadas de chuvas em setembro e até mesmo no começo de outubro. Mas essas chuvas não serão sinônimo da regularização do regime de chuvas.*
- ✓ *Chuvas só se regularizam ao longo do mês de novembro*



➤ VERÃO/17:

- ✓ *O verão de 2017 deverá já ser totalmente influenciada pela La Niña*
- ✓ *Chuvas acima da média e até mesmo períodos mais prolongados de invernada, podendo gerar problemas à realização da colheita da soja e plantio das lavouras de 2ª safra, como milho e algodão*
- ✓ *Alta pressão para doenças, uma vez que as temperaturas se manterão abaixo da média, principalmente as máximas e longos períodos de excesso de umidade sobre as plantas, já a partir de dezembro*



III Simpósio
AGROESTRATÉGICO

INTERFERÊNCIAS CLIMÁTICAS E DE GESTÃO E FERRAMENTAS DISPONÍVEIS



OBRIGADO !

MARCO ANTONIO DOS SANTOS

ENG. AGRÔNOMO / AGROMETEOROLOGISTA

19 99763-1014 / 11 3849-1284

marcoantonio@met.com.br

<https://www.facebook.com/marcoantonio.dossantos.545>

07/07/2016

REALIZAÇÃO



APOIO

